



cism

Cadenas

Référence

XC

GAMME CADENAS

+ CODAGE MAGNÉTIQUE BREVÉTÉ

- Sans orifice
- Incrochetable / Stop Picking
- Protection contre le vol et le vandalisme
- Sans source d'énergie



+ SÉCURITÉ

- Corps en inox et acier cémenté
- Variure unique ou s'entrouvrant
- Organigramme sur demande
- Barrillets et clés numérotés
- Fermeture par simple pression «click and lock»

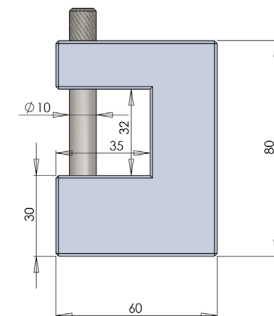
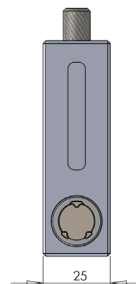


CLÉ MAGNÉTIQUE : CLEO-CE

- Clé prisonnière
- Compatible avec les produits ATLAS et EPSY
- Reproduction de clé sous 48H

CARACTÉRISTIQUES

- Finition nickelée
- Corps inox
- Anse acier cémenté Ø10 mm
- Goupilles anti-perçage
- Fermeture «click and lock»



Demandes spécifiques, nous consulter.

■ ■ Fabrication Française



84, rue Pierre Estienne - 63000 Clermont-Ferrand
Tél : +33 (0)4 73 74 60 65 - E-mail : contact@cism.fr
RCS Clermont-Ferrand B 450 216 775

www.cism.fr