



cism

# Batteuse à came

Référence

## B19R-D-7610

B19R-G-7610 si ouverture à gauche

**GAMME EPSY**

### + CODAGE MAGNETIQUE BREVETE

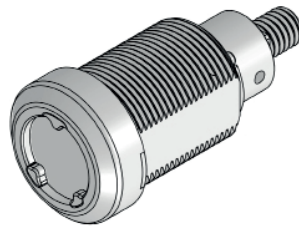
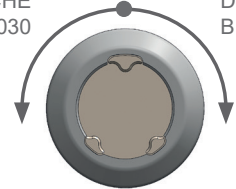
- Sans orifice
- Incrochetable / Stop Picking
- Protection contre le vol et le vandalisme
- Limite l'accès à vos équipements sensibles : armoires électriques, trappes, vending...

### + SECURITE

- Anti-Bumping
- Barilletts et clés numérotés
- Sur variure unique ou s'entrouvrant
- Organigramme sur demande
- Ouverture droite ou gauche à définir (voir schéma ci-dessous)

Ouverture GAUCHE B19-G-8030

Ouverture DROITE B19-D-8030

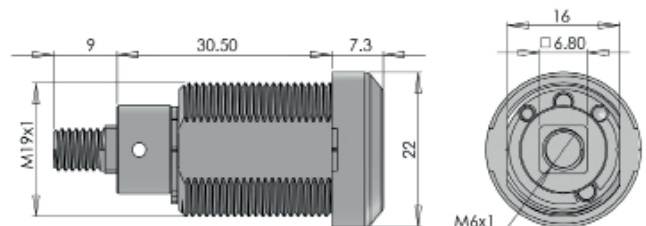


### + CLE MAGNETIQUE : CLEO-CE

- Clé prisonnière
- Compatible avec les produits ATLAS et EPSY
- Reproduction de clé sous 48H

## CARACTERISTIQUES

- Finition nickelée
- Corps fileté M19
- Goupilles anti-perçage
- Clé à commander séparément
- Entraînement came par carré de 8 x 8 mm
- Positionnement par méplat
- Livré avec écrous de fixation et sans came
- Préciser si montage vertical



**Demandes spécifiques, nous consulter.**

■ ■ Fabrication Française



84, rue Pierre Estienne - 63000 Clermont-Ferrand  
 Tél : +33 (0)4 73 74 60 65 - E-mail : contact@cism.fr  
 RCS Clermont-Ferrand B 450 216 775

[www.cism.fr](http://www.cism.fr)